

# Logopädie Elbtal

## Ursula Janßen

*Diplom- Sprach- und  
Stimmheilpädagogin* 

### Unsere Behandlungsbereiche

#### *Sprachstörungen bei Erwachsenen*

*Aphasien nach Schlaganfällen, zentrale Sprachstörungen nach Schädel-Hirntraumen und anderen Erkrankungen sowie bei geistigen Behinderungen*

#### *Sprechstörungen bei Erwachsenen*

*Störung der Artikulation bei Morbus Parkinson, Multipler Sklerose, bei Myasthenien und anderen Erkrankungen*

#### *Stottern / Poltern bei Erwachsenen*

#### *Schluckstörungen*

*Störungen des Schluckens nach einem Schlaganfall oder bei Morbus Parkinson, Multipler Sklerose und anderen Erkrankungen*

#### *Stimmstörungen*

*Stimmbandlähmungen nach Operationen, Stimmstörungen infolge Überlastung / funktionelle Stimmstörungen*

#### *Sprachstörungen bei Kindern*

*Störung der Sprachentwicklung, Wahrnehmungsstörungen, Lese-Rechtschreibschwäche, ADS und ADHS, Dysgrammatismus, Sprachbahnung bei geistigen Behinderungen*

#### *Sprechstörungen bei Kindern*

*Störungen der Artikulation, Störung der Sprechmotorik, Schluckstörungen (infantiles Schlucken)*

#### *Stottern / Poltern bei Kindern*

## PRAXIS COSWIG

Melanchthonstr. 11  
01640 Coswig  
Telefon: (03523) 774887  
Fax: (03523) 7749584  
Janssen@logopaedie-coswig.de  
www.logopaedie-coswig.de

## PRAXIS WEINBÖHLA

Hauptstraße 39  
01689 Weinböhla  
Telefon: (035243) 47502  
Janssen@logopaedie-coswig.de  
www.logopaedie-elbtal.de

## PRAXIS MEIßEN

Böttgerstraße 2  
01662 Meißen  
Telefon: (03521) 408782  
Janssen@logopaedie-coswig.de  
www.logopaedie-elbtal.de

## BERATUNG

### *Haben Sie Fragen?*

Gerne beraten wir Sie in einem persönlichen Gespräch über die Möglichkeiten einer logopädischen Therapie. Sollten Sie aufgrund von Krankheit oder Behinderung nicht mobil sein, kommen wir gern auch zu Ihnen. Rufen Sie uns an.

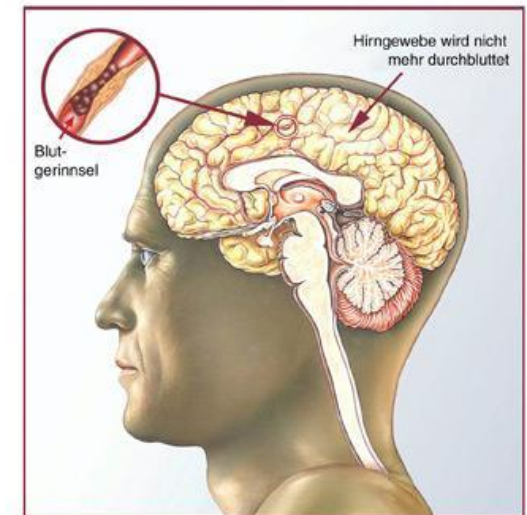
# Logopädie Elbtal

Coswig – Weinböhla – Meißen

## Ursula Janßen

*Diplom- Sprach- und  
Stimmheilpädagogin* 

*Mitglied im Bundesverband der  
akademischen Sprachtherapeuten  
(dbS)*



# Schlaganfall

## Menschen zur Sprache bringen

**Logopädie fördert die  
Lebensqualität.  
Das ist das Leben wert.**

# Vaters Schlaganfall hat uns alle getroffen

„Besonders, dass er die Sprache wieder ganz neu lernen musste. Mit der Situation umzugehen war nicht einfach. Eine logopädische Behandlung hat uns dabei sehr geholfen. Jetzt können wir wieder miteinander sprechen“.



## Wenn die Sprache der Schlag trifft!

Durch Hirnschädigungen wie Schlaganfall, Schädelhirntraumen, Tumore etc. kann es zum Verlust oder der Störung der bereits erworbenen Sprache, des Verstehens, des Schreibens und Lesens kommen. Dies nennt man **APHASIE**. Oft ist auch das Essen und Schlucken gestört.

## Schlagartig ist alles anders

Was bedeutet nun eine solche Aphasie für Sie als Patienten? Vor der Aphasie war das Lesen, Schreiben und Telefonieren kein Problem, Sie waren mobil und konnten ihre Kontakte pflegen. Und jetzt? Jetzt funktioniert keine dieser Fähigkeiten mehr wie zuvor. Ohne Hilfe geraten Sie durch Ihre Aphasie in die Isolation, Abhängigkeit und Passivität.



## Neue Wege zur Sprache

In der logopädischen Therapie unterstützen wir Sie durch gezieltes Training beim Wiedergewinnen der Sprache, bei der Verbesserung der Kommunikationsfähigkeit und wenn notwendig auch beim Wiedererlernen des Schluckens und Essens, um ihnen ein möglichst großes Maß an Selbstständigkeit zurückzugeben. Gerne unterstützen und beraten wir auch Ihre Angehörigen.

## Wo findet die Behandlung statt?

Oft wird die Behandlung in der Wohnung oder der Einrichtung als Hausbesuch durchgeführt. Bei weniger stark betroffenen Menschen kann die Behandlung auch in der Praxis durchgeführt werden.

## Endlich etwas klaglos schlucken

„Wenn man gesund ist, denkt man keine Sekunde darüber nach, dass man etwa 2000 mal am Tag schluckt. Nach meinem Schlaganfall war mein Schluckreflex so sehr beeinträchtigt, dass mein Leben bedroht war. Eine logopädische Behandlung hat mir sehr geholfen. Jetzt kann ich wieder essen und trinken“.

## Notwendige Schritte zur Einleitung der Behandlung

Für eine logopädische Behandlung ist eine ärztliche Verordnung notwendig. Bitte wenden Sie sich an Ihren Hausarzt oder Neurologen, er wird Ihnen bei Bedarf eine Heilmittelverordnung ausstellen und wenn es notwendig ist, den Hausbesuch verordnen. Bitte wenden Sie sich dann an uns, wir werden gemeinsam Termine finden, die in Ihren Tagesablauf passen.



## Praktische Tipps für Angehörige

- Verwenden Sie einfache und kurze Sätze.
- Wiederholen Sie diese, wenn es notwendig ist, ruhig einige Male.
- Stellen Sie klare Fragen, die nur mit „Ja“ oder „Nein“ zu beantworten sind.
- Versuchen Sie langsam, ruhig und deutlich zu sprechen.
- Ermutigen Sie den Betroffenen zum Sprechen und geben Sie ihm vor allem Zeit dazu.